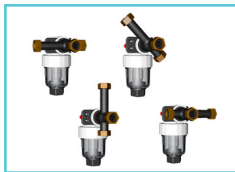


★ PCT  
INTERNACIONAL  
PATENTADO ★

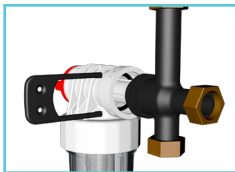
PATENTED



TAPÓN DE EMERGENCIA



LIBREMENTE AJUSTABLE 360°  
CONEXIÓN



USO DEL CIERRE RÁPIDO  
SISTEMA DE GANCHO



CONEXIÓN DIRECTA  
BAJO LA CALDERA.  
ENVASE TRANSPARENTE  
PARA INSPECCIÓN VISUAL

## ESPECIFICACIONES TÉCNICAS

RACOR DE 3 VIAS DE ENTRADA/SALIDA	ENTRADA 3/4" H - SALIDA 3/4" H
PRESIÓN MÁXIMA	3 bares
FILTRACIÓN	800 micras
CAUDAL NOMINAL	3,5 m <sup>3</sup> /hora
TEMPERATURA	0-90°C
VÁLVULA DE CIERRE INTEGRADA	SI
DIMENSIONES	Alto: 140 mm Largo: 100 mm Fondo: 135 mm

## Easy Mag mini

### FILTRO DEFANGADOR MAGNÉTICO DE LODOS

El filtro defangador magnético Easy-Mag mini con conexión directa debajo de la caldera o en bomba de calor, elimina todas las impurezas circulantes tanto de materia magnética como no magnética. Mejora la eficiencia energética y alarga la vida de la caldera o bomba de calor y del sistema de calefacción centralizado.

3/4" CÓDIGO : 400201001

### CARACTERÍSTICAS

EasyMag mini es la mejor solución para eliminar rápidamente todas las impurezas del interior del sistema de calefacción, tanto magnéticas como no magnéticas, provocadas por la corrosión durante el funcionamiento normal del sistema de calefacción.

Las dimensiones reducidas de EasyMag Mini y la conexión de 360° de tres vías libremente ajustables permiten su instalación debajo de la caldera donde los espacios de instalación son muy estrechos o en bombas de calor, donde los otros filtros no se pueden conectar.

A través de un camino de agua obligatorio, el fluido se ve obligado a pasar por múltiples áreas que alteran su movimiento y filtran su contenido. La variación repentina de la sección ralentiza el fluido y las partículas suspendidas, lo que permite que la malla magnética y el imán en su interior atraigan todas las impurezas ferrosas y no ferrosas.

### BENEFICIOS

- Reduce la corrosión
- Retiene impurezas y residuos de materias ferrosas y no ferrosas en el agua del sistema de calefacción
- Prolonga la vida útil de la caldera, el circulador y bomba de calor
- Supercompacto
- Instalación y mantenimiento rápidos y sencillos
- Fácil de limpiar

## VENTAJAS

- EL ÚNICO CON MALLA MAGNETIZADA PATENTADA:  
Retiene partículas metálicas desde el primer momento, aumentando la eficacia del campo magnético extendiéndolo a la malla filtrante
- Filtro incorporado
- Fácil de limpiar
- Recipiente transparente para inspección visual
- Accesorio de 3/4" giratorio libremente en 360°
- Sin tornillos el cuerpo dosificador se monta en 5 segundos, gracias al sistema EasyFit
- Fácil montaje en cualquier modelo de caldera o bomba de calor gracias a la conexión universal patentada de 3 vías (2 entradas, 1 salida)
- Posibilidad de acoplar directamente a la caldera o bomba de calor, sin conexiones, manguitos ni niples

## APLICACIÓN Y USO

EasyMag mini ofrece una solución práctica y eficaz en presencia de calderas domésticas o bombas de calor instaladas en espacios reducidos que impiden la instalación de un filtro normal de decantación de lodos.

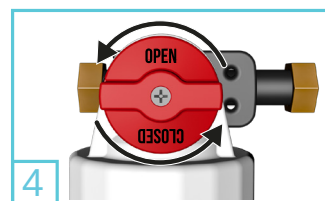
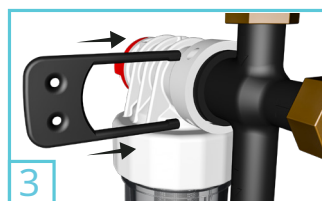
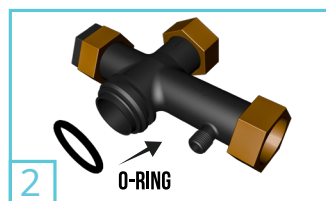
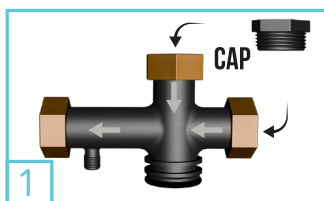
Se recomienda instalar EasyMag mini en el circuito de retorno de la caldera o bomba de calor, para protegerlo de posibles impurezas en el interior del sistema de calefacción, especialmente durante la fase de arranque.

## LO QUE NECESITAS PARA LA INSTALACIÓN

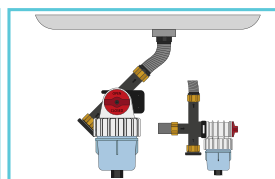
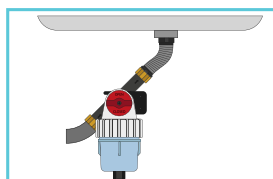
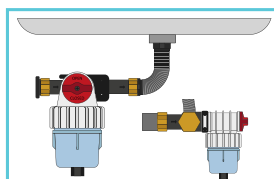
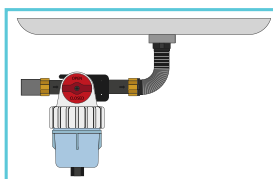
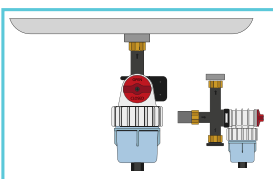
Equipos de plomería típicos para varios tipos de conexiones.

## INSTALACIÓN CORRECTA

1. Instale el racor de 3 vías en el sistema siguiendo la dirección de las flechas
2. Coloque la junta tórica en el accesorio y conecte el cuerpo del EasyMag mini con un pequeño giro
3. Inserte la horquilla para unir el accesorio al cuerpo del filtro
4. Lentamente gire el tapón a ABRIR

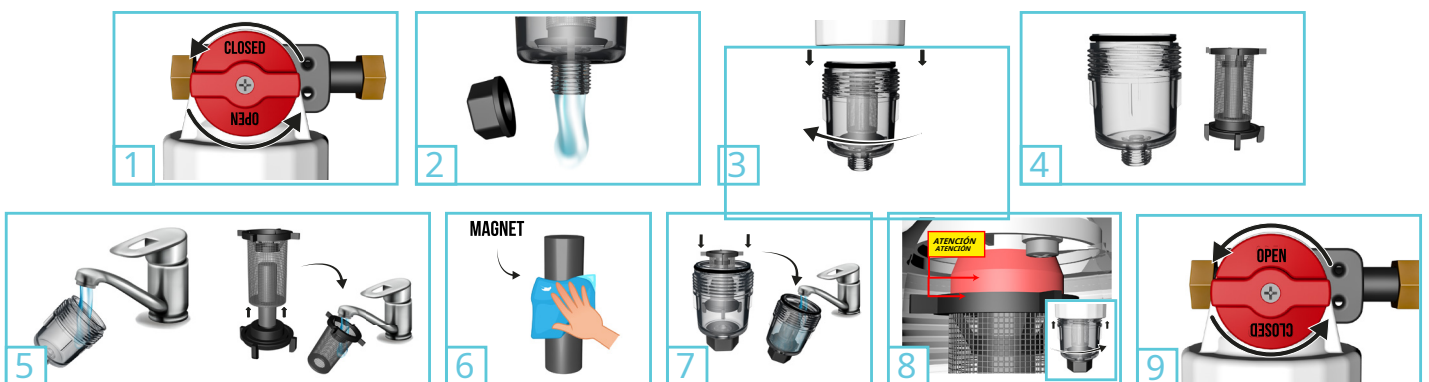


*EasyMag mini, gracias a su conexión de 3 vías que gira libremente en 360°, es adecuado para todo tipo de instalaciones.*



## MANTENIMIENTO

1. Coloque el tapón en CERRADO
2. Desenrosque la tapa de abajo del recipiente y deje que el agua se drene.
3. Desenrosque y retire el recipiente de la cabeza del filtro.
4. Retire el imán con el cartucho del recipiente.
5. Retire la malla magnética del imán y enjuáguela con agua.
6. Limpie el interior del recipiente de cualquier residuo.
7. Limpie el imán con un paño.
8. Vuelva a colocar el imán y la malla magnética en el soporte y colóquelo dentro del recipiente previamente lleno de agua o de un producto químico específico.
9. Centre la malla en el alojamiento de la cabeza del filtro adecuado, atornille el recipiente con la mano hasta que haya una ligera resistencia. No es necesario apretarlo fuertemente.
10. Coloque el tapón en ABRIR



**En cada desmontaje, mantenga las juntas tóricas lubricadas con grasa de silicona.**

## CONTENIDO DE LA CAJA

- Filtro defangador de lodos EasyMag Mini completo que consta de 2 piezas, el recipiente y la cabeza
- Racor de 3 vías de 3/4" giratorio libremente en 360°
- Tapón de emergencia
- Tapón de cierre de tercera vía
- Malla magnetizada e imán

*\* Si el filtro defangador de lodos necesita ser desinstalado por cualquier motivo. En el envase está incluido un tapón de emergencia que permite seguir utilizando el sistema.*

## DESCRIPCIÓN DEL PRODUCTO

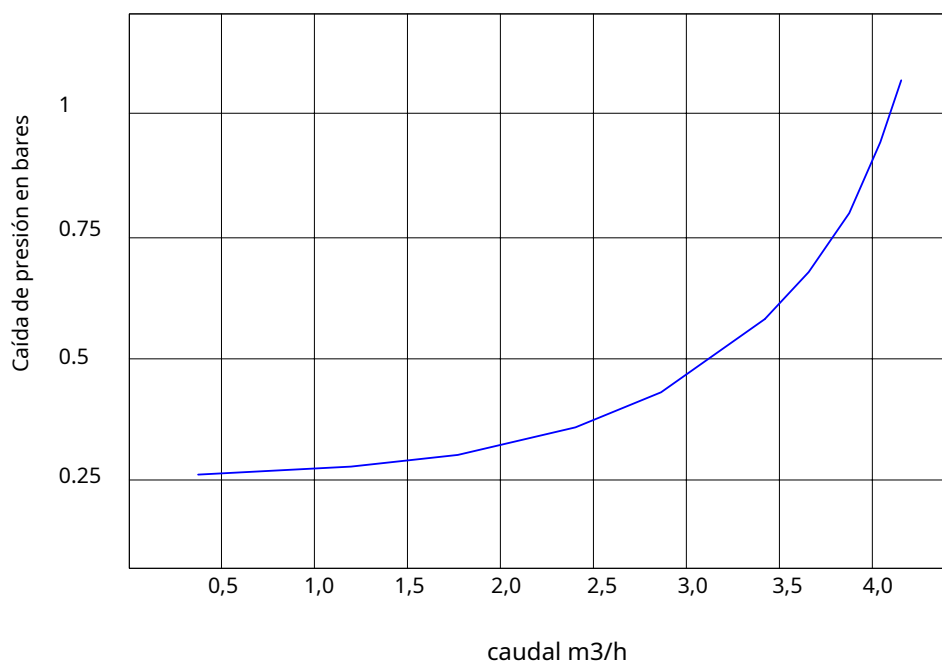
El filtro defangador EasyMag Mini captura rápidamente partículas magnéticas y no magnéticas mejorando la eficiencia energética. Útil para prolongar la vida útil de la caldera o bomba de calor y del sistema de calefacción central. Fácil instalación y limpieza, fácil acceso para la dosificación de productos químicos. Núcleo magnético patentado (malla magnetizada + imán) para la eliminación de óxidos de hierro, magnetita y otros residuos. Instalación en línea con racor giratorio de 360° de 3 vías.

## NORMATIVAS

EasyMag mini cumple con las normas UNI 8065 sobre sistemas de calefacción para uso civil y con las normas UNI 9182 sobre diseño, instalación y prueba de sistemas para el suministro y distribución de agua fría y caliente.

$\Delta P$

---



---

## PRODUCTOS SIMILARES

---



EasyMag maxi  
CÓDIGO: 400202002

---

## ORIGEN DEL PRODUCTO

---

 Hecho en Italia